

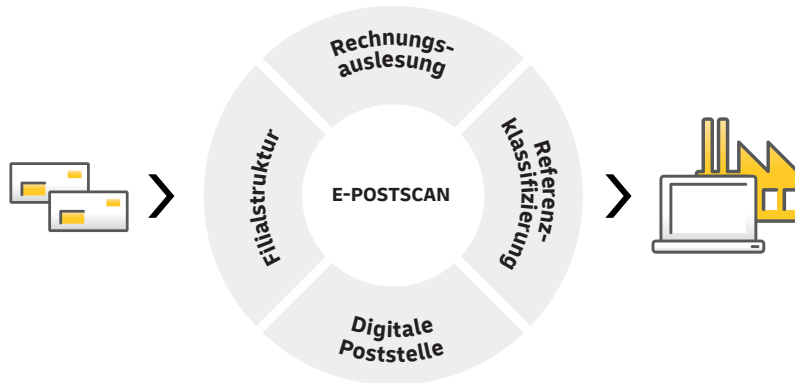
E_oPOSTSCAN

für den Mittelstand

Die elektronische Zustellung Ihrer Briefpost

Digital zum Ziel – mit E-POSTSCAN

Mit E-POSTSCAN werden die täglichen Posteingänge in Ihrem Unternehmen direkt von der Deutschen Post gescannt und am gleichen Tag digital übergeben.



Unsere **Zusatzmodule** unterstützen darüber hinaus Ihre nachgelagerten Bestandssysteme und individuellen Prozesse. Das Ergebnis ist ein medienbruchfreier digitaler Workflow in Ihrem Unternehmen.

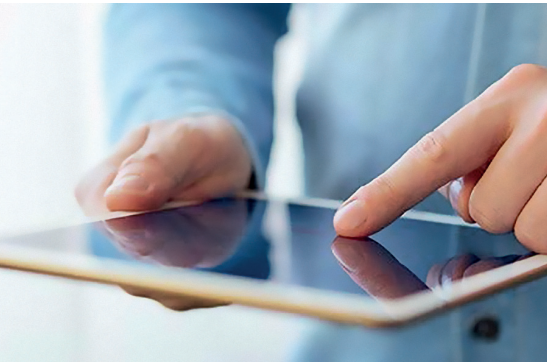
Zusatzmodule (ZM)

	Seite
Rechnungsauslesung Erfassung von Rechnungen	6
Referenzklassifizierung Dokumentenklassifizierung	8
Digitale Poststelle Postverteilung per E-Mail	10
Filialstruktur Unternehmen mit Filialen	12
Systempartner Schnittstelle zu E-POSTSCAN	13

Effizient in die Zukunft

Die Vorteile von E-POSTSCAN

- **Schnelle Information:**
Ihre scanbare tägliche Briefpost ist taggleich digital verfügbar.
- **Kosten sparen:**
Es sind keine Investitionen in Scanner-Technologie oder personelle Ressourcen nötig.
- **Ausbaufähige Leistung:**
Mit zusätzlichen Modulen lassen sich Ihre nachfolgenden Prozesse individuell unterstützen und ausbauen.
- **Unterstützung der Digitalisierungsstrategie:**
Alle Posteingangskanäle in Ihrem Unternehmen erfolgen vollständig medienbruchfrei.



Briefpost zeitgemäß empfangen

Die Basisleistung von E-POSTSCAN

Leistungsüberblick

› **Aussortierung:**

Sendungen mit nicht scanbarem Inhalt oder persönlich/vertraulich adressierte Sendungen werden aussortiert und taggleich an Sie versendet.

› **Vorgangstrennung:**

Der Sendungsinhalt wird nach Dokumenten getrennt.

› **Scannen:**

Das Scannen erfolgt mit moderner Scantechnologie mit Doppelseitigeinzugskontrolle, automatisierter Rückseitenverwerfung und Paginierung (Eingangsstempel).

› **Datenformat:**

Die Dokumente einer Sendung werden im PDF-Format in Farbe übergeben.

› **Volltext:**

Die PDF-Dokumente werden maschinell ausgelesen und können durchsucht werden.

› **Übergabe:**

Ihre digitalen Sendungen werden taggleich auf einem SFTP-Server bereitgestellt.

› **Originalanforderung:**

Innerhalb der Aufbewahrungsfrist von acht Wochen können Sie die gescannten Originale bei uns anfordern. Danach werden sie datenschutzkonform vernichtet oder an Ihr Unternehmen übergeben.



Der Weg Ihrer Briefpost

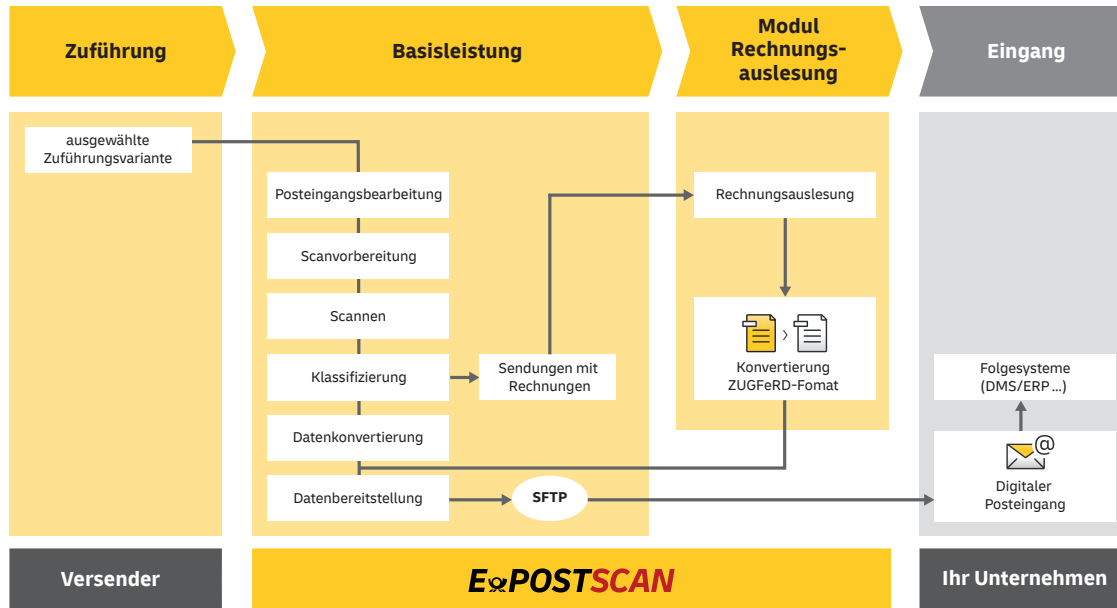
Für die Weiterleitung Ihrer Briefsendungen zu unserer Digitalisierungsstation stehen unterschiedliche Zuführungsvarianten zur Auswahl.

Eigenschaften	Basis Umrountung	Premium Umrountung	Korrespondenz-adresse	Direktzuführung	Poolboxen-Verfahren	Klassik Umrountung
Beschreibung	Die Sendungen werden manuell über die Zustellorganisation umgeleitet	Die Sendungen werden maschinell über das Briefzentrum umgeleitet	Die Sendungen werden direkt an eine spezielle Anschrift der Digitalisierungsstation gesendet	Der Kunde versendet die zu scannenden Sendungen an eine Anschrift der Digitalisierungsstation	Der Kunde versendet die zu scannenden Sendungen mit Poolboxen an eine Anschrift der Digitalisierungsstation	Sendungen werden manuell über Briefzentrum umgeleitet
Quelle	Hausanschrift des Kunden	Postfach- oder GePLZ** Anschrift des Kunden	Kundenanschrift mit E-POSTFACH-Nr., GePLZ**, Ort der Digitalisierungsstation	Lieferanschrift mit E-POSTFACH-Nr., Straße, PLZ, Ort der Digitalisierungsstation	Lieferanschrift mit E-POSTFACH-Nr., Straße, PLZ, Ort der Digitalisierungsstation	Empfängeranschrift mit Postfach-Anschrift des Kunden
Laufzeit***	1 Tag Laufzeitverlust* (E+2)	Maschinell: kein Laufzeitverlust (E+1)* Manuell: 1-3 Tage Laufzeitverlust (E+3)*	Kein Laufzeitverlust (E+1)*	1 Tag Laufzeitverlust (E+2)*	1 Tag Laufzeitverlust (E+2)*	1-3 Tage Laufzeit (E+3)*
Besonderheiten		Nicht lesbare Sendungen werden manuell umgeleitet; Mindestmenge: ab 220 Sendungen/Tag	Anschrift beinhaltet Firmennamen des Geschäftskunden	Gezielte Weiterleitung von Sendungen zur Digitalisierung	Versand auch über andere Zustelldienste möglich	Hausanschrift kann optional in die Umrountung eines Postfaches integriert werden.
Hinweis Kosten	Kein Aufpreis	Aufpreis Monatspauschale	Kein Aufpreis	Portokosten	Portokosten	Aufpreis Monatspauschale
Pakete	SCAN S SCAN M	Ab SCAN L	Alle Pakete	Alle Pakete	Ab SCAN L	Ab SCAN M

*) Erfahrungswerte / **) GePLZ = Großempfänger-Postleitzahl / ***) Normale Briefsendung: Einlieferung + 1 Tag = E+1

Kostengünstig vorerfasst

Das **Zusatzmodul Rechnungsauslesung** unterstützt die Bearbeitung von Eingangsrechnungen mit einer kostengünstigen Datenerfassung.



Leistungsüberblick

› **Prozess-Effizienz:**

Gescannte Rechnungen können ohne Vorerfassung in den Freigabe- oder Buchungsprozess übernommen werden.

› **Kostenreduktion:**

Sparen Sie Kosten bei der Erfassung von Eingangsrechnungen und entlasten Sie die personellen Ressourcen.

› **Keine Investitionsausgaben:**

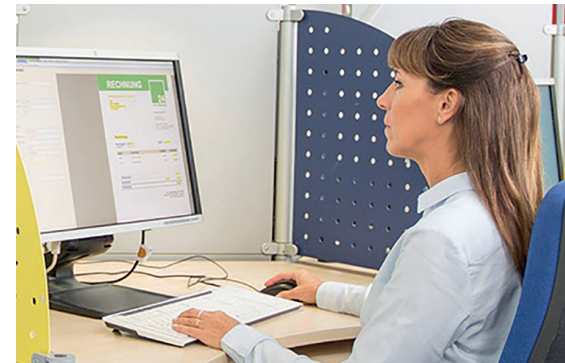
Es sind keine finanziellen Mittel für den Aufbau von OCR-Technologie und kein Fachwissen notwendig.

› **Verkürzte Bearbeitungszeiten:**

Ausgelesene Rechnungen werden innerhalb von 24 Stunden bereitgestellt.

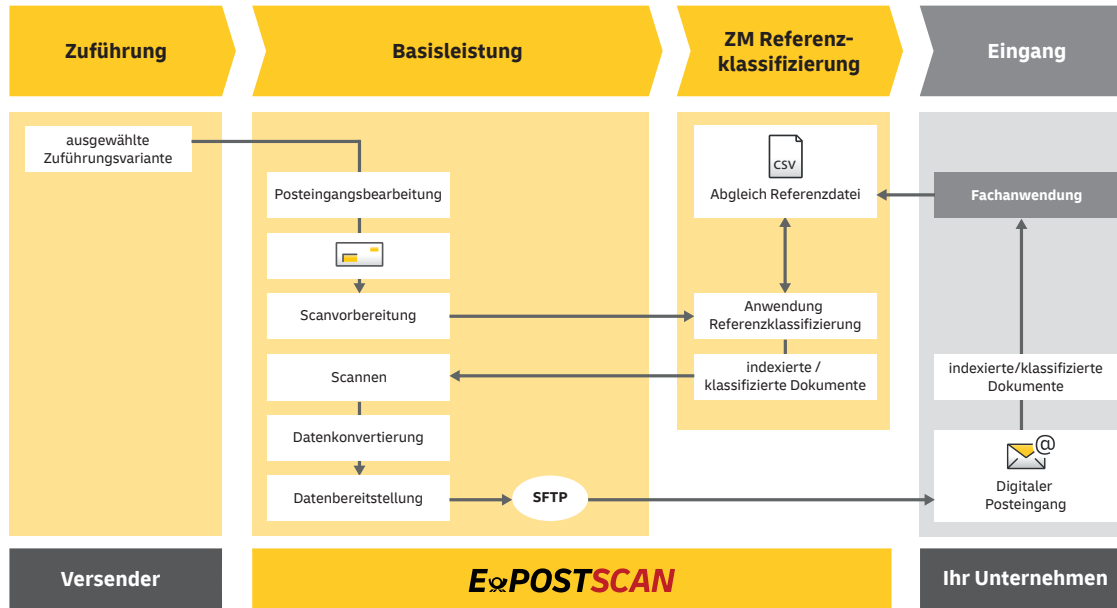
› **Nutzung Standardformat:**

Die Übergabe erfolgt in Anlehnung an das Standardformat für den elektronischen Rechnungsaustausch „ZUGFeRD“.



Systematisch klassifiziert

Mit dem **Zusatzmodul Referenzklassifizierung** wird die eingehende Briefpost sortiert und nach Ihren individuellen Dokumentarten indiziert.



Leistungsüberblick

➤ **Klassifizierung/Indexierung:**

Alle Dokumente werden anhand ausgewählter Attribute mit einer hinterlegten Referenzdatei abgeglichen.

➤ **Referenzdatei:**

Diese beinhaltet Ihre individuellen Dokumentarten oder Indexwerte, die sich üblicherweise in Ihrem Posteingang befinden.

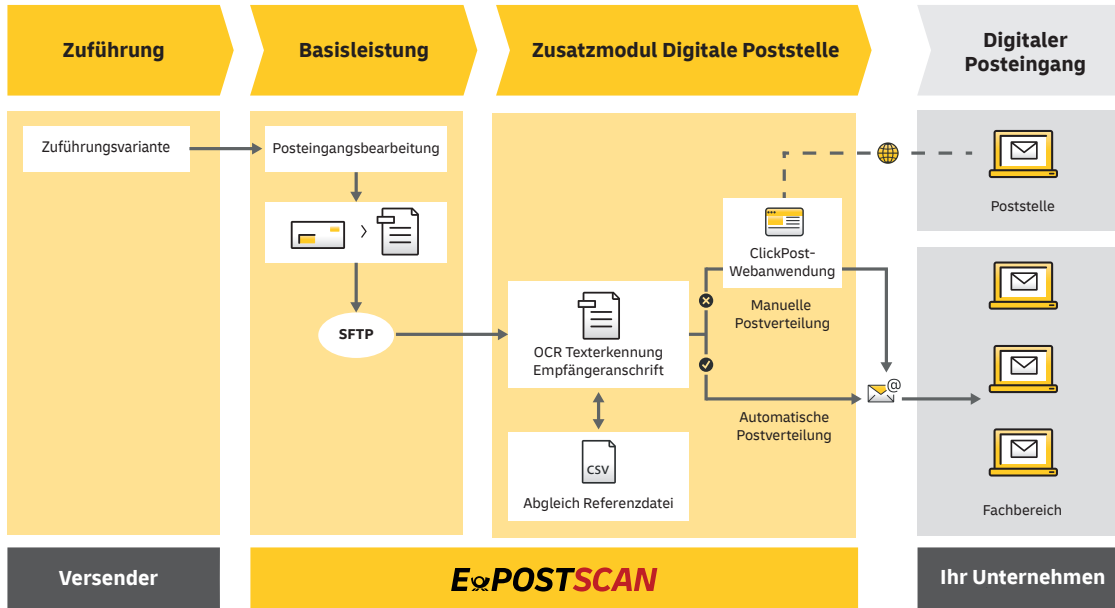
➤ **Übergabe:**

Die Übergabe der Dokumentenarten oder Indexwerte erfolgt auf Dokumentenebene im Datensatz von E-POSTSCAN.



Direkt zum Empfänger

Das **Zusatzmodul Digitale Poststelle** leitet die digitalen Sendungen direkt per E-Mail an Ihre Mitarbeiter weiter.



Leistungsüberblick

➤ **OCR-Auslesung:**

Die Empfänger der digitalisierten Sendungen werden automatisiert über OCR (Optical Character Recognition) ausgelesen und mit der Referenzdatei abgeglichen.

➤ **Referenzdatei:**

Diese kundenindividuelle Liste beinhaltet Informationen über Mitarbeiter und Bereiche mit den zugehörigen E-Mail-Adressen.

➤ **Abgleich:**

Ein eindeutiger Abgleichtreffer führt zur automatisierten Versendung einer E-Mail.

➤ **Poststelle:**

Ist keine zweifelsfreie Erkennung möglich, wird die Post manuell per ClickPost-Webanwendung durch Ihre Mitarbeiter der Poststelle an den Empfänger verteilt.



Konsequent integriert

Mit dem **Zusatzmodul Filialstruktur** stellen wir die digitalen Sendungen zentral nach Standorten sortiert zur Verfügung.

Leistungsüberblick

› Zuführung:

Die Posteingänge der einzelnen Standorte, Niederlassungen oder Filialen Ihres Unternehmens werden an die Digitalisierungsstation weitergeleitet.

› Datenübergabe:

Die digitalen Sendungen werden auf einem SFTP-Server nach Standorten sortiert in einem Übergabeverzeichnis abgelegt.

› Originalhandling:

Nach der Aufbewahrungsfrist von acht Wochen werden die physischen Sendungen vernichtet. In dieser Zeit können einzelne Originale gezielt angefordert werden.

Ihr Paketpreis ermittelt sich aus dem Sendungsvolumen aller Standorte!

Systematisch zum Erfolg

Das **Zusatzmodul Systempartner** ermöglicht eine automatisierte Übernahme der digitalisierten E-POSTSCAN Sendungen in ein Folgesystem unseres Partners.

- › Die erzeugten Daten aus E-POSTSCAN oder anderen Zusatzmodulen werden mit einer Datenschnittstelle direkt in das Partnersystem importiert.
- › Die Leistungen können direkt über den Systempartner angefragt werden.
- › Sollten Sie über ein Folgesystem verfügen, setzen wir uns gerne mit Ihrem Systempartner in Verbindung, um eine Datenschnittstelle zu E-POSTSCAN einrichten zu lassen.

Auf Wunsch übernehmen wir gerne die Kontaktaufnahme zu unserem Partner für Sie.



Ganz auf Sie zugeschnitten

E-POSTSCAN wird in Paketen angeboten, die sich in Leistung und Preis unterscheiden.

Ab 1 Sendung pro Tag	Ab 15 Sendungen pro Tag	Ab 150 Sendungen pro Tag	Ab 300 Sendungen pro Tag	Ab 520 Sendungen pro Tag	Ab 1.500 Sendungen pro Tag
Paket SCAN S 17 € / Monat 0,83 € / Sendung	Paket SCAN M 77 € / Monat 0,59 € / Sendung	Paket SCAN L 105 € / Monat 0,37 € / Sendung	Paket SCAN XL 334 € / Monat 0,32 € / Sendung	Paket SCAN XXL 374 € / Monat 0,29 € / Sendung	Paket SCAN XXXL 429 € / Monat 0,26 € / Sendung

Preise Basisleistung zzgl. MwSt.

Das zutreffende Paket ermittelt sich aus dem durchschnittlichen Sendungseingangsvolumen pro Tag oder Monat in Ihrem Unternehmen.

Gerne stellen wir Ihnen unsere weiterführenden Produktinformationen mit allen Preisen zur Verfügung.

Schutz auf jeder Ebene

Ihre Daten sind bei uns in sicheren Händen – gesetzeskonform und zertifiziert.

Datenschutz

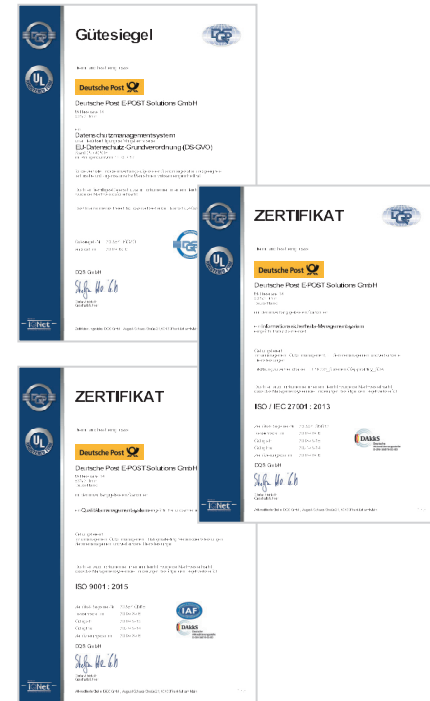
Die Sicherheit und Vertraulichkeit Ihrer Daten ist uns sehr wichtig. Zur Digitalisierung Ihrer Briefpost findet eine Auftragsdatenverarbeitung nach der Datenschutz-Grundverordnung (EU-DSGVO) statt.

Informationssicherheits-Managementsystem nach ISO 27001:2013

Jährlich lassen wir den Betrieb und die Weiterentwicklung unseres Informationssicherheitsmanagementsystems nach ISO 27001 zertifizieren. Bestandteil dieses Zertifikats sind alle Geschäftsprozesse der Gesellschaft und deren Verfahren im Umgang mit personenbezogenen Daten.

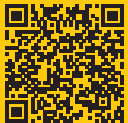
Qualitätsmanagement nach DIN ISO 9001:2015

Die Zufriedenheit unserer Kunden ist unser oberstes Ziel. Mit unserem Qualitätsmanagement stellen wir eine hohe Produktqualität, Liefersicherheit und Zuverlässigkeit sicher.



Weitere Informationen

Unter den folgenden Kontaktdaten können Sie uns gerne eine Nachricht hinterlassen oder unsere weiterführenden Produktinformationen anfordern:



Deutsche Post E-POST Solutions GmbH
E-Mail: ServiceDesk_EPSGK@dp-ds.de
epost-solutions.de